

○居室の運用内容

	居室	収容人数	用途
1階	機能回復訓練室	21名	市民の交流、教養向上に利用 【備品】カラオケ(有料)
	集会室	70名	市民の交流、各種教室、教養向上に利用 レクリエーションで利用
	教養娯楽室	24名	市民の交流、各種教室、教養向上に利用 【備品】卓球台
	健康増進室 (水中トレーニング槽)	40名	子どもから高齢者まで利用できる健康増進の ための水中トレーニング槽 【備品】ビート板
2階	トレーニング室	16名	幅広い年齢層の持久力・体力の維持・向上に利用 【備品】ランニングマシン6台、アブドミナルクランチ、 チェストプレス、レッグプレス、ラットマシン、エアロバイク2台、リクライニング2台、ダンベル
	浴場(男・女)	各8名	身体のリフレッシュに利用 【備品】洗い場各5か所、立ちシャワー1か所 シャンプー、リンス、ボディソープ
	多目的室	10名	教室で利用
	栄養指導室	12名	市民の交流、教養向上に利用 【備品】囲碁・将棋



トレーニング室



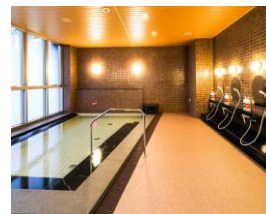
水中トレーニング槽



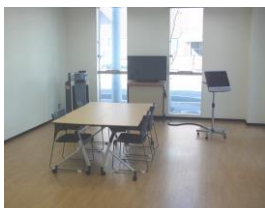
ロビー



多目的室



浴場



機能回復訓練室



教養娯楽室



生活相談室



2階受付・ロビー



集会室

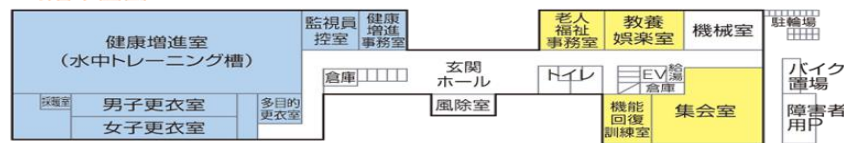


ロッカー

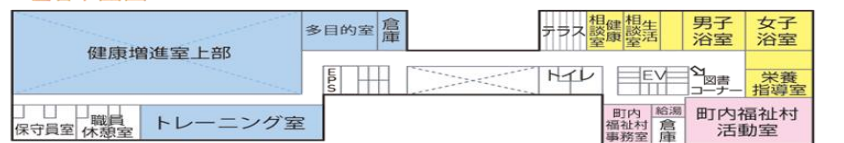
■施設案内図



●1階平面図



●2階平面図



■ : 健康増進エリア ■ : 福祉増進エリア ■ : 町内福祉村エリア



■アクセス

バス: JR平塚駅北口・平53系統本厚木駅行

寄木神社バス停下車 徒歩 **7分**

車: 駐車台数29台(障がい者用2台)、臨時駐車場有

🔥 リフレッシュプラザ平塚

住所: 〒254-0012 平塚市大神3344番地の4

TEL/FAX 0463-51-1280

ホームページ <https://refresh-plaza.com>

平塚市余熱利用施設「リフレッシュプラザ平塚」は指定管理者制度の適用によりひらつか健康福祉パートナーズ(代表企業コナミスポーツ(株)と構成企業(株)東急コミュニティーとの共同事業体)が管理運営しております。

平塚市余熱利用施設 リフレッシュプラザ平塚

Refresh Plaza HIRATSUKA



施設利用の ご案内

Health/Welfare/Community

平塚市余熱利用施設

リフレッシュプラザ平塚のご案内

余熱利用施設「リフレッシュプラザ平塚」は、市民の方の健康及び福祉の増進、並びに市民相互の交流を目的とした施設です。健康増進と福祉的機能を兼ね備えております。

※この施設は隣接する環境事業センターの余熱を利用しています。

○開館時間

9:00~21:00

○トレーニング室 9:00~21:00 (最終受付 20:30)

○健康増進室(水中トレーニング槽)

9:30~20:30 (最終受付 20:00)

○浴場 10:00~20:00 (最終受付 19:30)

○休館日

月曜日(月曜日が祝日の場合はその翌日)

年末年始(12月29日~1月3日)

○利用料金

■個人利用料金

	お風呂	お風呂			トレーニング室		水中トレーニング槽	
		子ども(幼児除く)	15~59歳(中学生除く)	60歳以上	15歳以上(中学生除く)	子ども(幼児除く)	15歳以上(中学生除く)	
平塚市内	大神吉原地区	80円	160円	100円	100円	50円	100円	
	田村地区	120円	240円	100円	150円	80円	150円	
	上野以外平塚市内	160円	320円	100円	200円	100円	200円	
市外		160円	320円	320円	200円	100円	200円	

カラオケ

1曲 50円

*子どもだけのご利用はできません

卓球(2時間)

一般 1台 400円

60歳以上 無料

※子どもだけでの利用は小学4年生からとなります

ラケット・ボール(一般利用は有料)の貸出有

○各種利用について

※初回利用時に高校生以上の方は登録カードを作成しますので、現住所、年齢の確認できる身分証明書をご持参願います。

- こどもとは、小学生以上中学生以下の方となります。
- 小学校就学前の方は無料となります。
- 60歳以上で「福寿カード」をお持ちの方はそちらをご提示願います。
- 障がい者の方は無料となります。障害者手帳、療育手帳をお持ちください。また、障がい者の方の付き添いの方も無料となります。
- 市内に居住する60歳以上の利用者の付き添いの方は、利用者と同額となります。

トレーニング室

- トレーニング室を利用できる方は、15歳以上の方となります。(中学生は除く)
- トレーニング室をご利用になる方は、初回到講習(15分)を受講して下さい。マシンの使用方法等をサポートします。(予約不要)
- (持ち物:トレーニングウェア、運動靴、タオル)

水中トレーニング槽

- 水中トレーニング槽は幼児(完全にオムツがとれている)及び小学3年生以下の児童には、保護者が付き添いで一緒にご利用ください。(大人一人に対して子ども2人まで)
- 浮き輪、ビート板等の持ち込みはご遠慮いただいております。必要な方は当館でご用意しておりますビート板をお使ください。なお、幼児用のアームヘルパーについてはお持ちいただけません。

浴場

- ご利用可能な方…オムツを日常的に使用せずに生活可能な方
- シャンプー・ボディソープは備え付けとなっております。
- 歯磨き、毛染めはできません。

○団体利用について

- 団体は5名以上での構成となります。事前に登録が必要となります。また、団体利用の方にはバスの送迎サービスもございます。
- ※団体利用、予約の詳細についてはお問い合わせください。

利用区分	2時間あたり		
	教養娯楽室	機能回復訓練室	集会室
一般	600円	400円	1,600円
60歳以上で構成する団体	無料	無料	無料
大神・吉原地区団体	300円	200円	800円
田村地区団体	460円	300円	1,200円

○教室のご案内

健康教室

- 集会室・・・ヨガ、エアロビクス、ストレッチなど
- 多目的室・・・サーキットトレーニング
(持ち物:トレーニングウェア、運動靴、タオル、水分補給など)
- ※ヨガマットはお貸出しもご用意しております。

- 水中トレーニング槽・・・リズム体操、アクアトレーニング、泳ぎ方教室など
(持ち物:水着、水泳帽)

文化教室

- 集会室・・・お香教室、籐工芸教室、水墨画教室、カラオケ教室など

教室の利用料金は、510円または670円となります。文化教室は、利用料金の他に教材費がございます。

更衣室に100円リターン式ロッカーのお貸出しがございます。

※教室のスケジュールは館内にポスターを掲示、またはホームページに記載しております。ご予約、受付方法など詳しくはお問い合わせください。

○利用にあたってのお願い

- 入館の際には必ず受付にお寄りください。
- 館内は土足厳禁です。シューズロッカーがございますので、そちらをご利用ください。(100円リターン式)
- 飲食は決められた場所でお願います。
- 館内及び敷地内は全面禁煙となっております。
- 館内での飲酒及び酒気帯びでの入館はできません。
- 椅子や机などの物品はもとの位置にお戻し願います。
- ゴミは各自でお持ち帰りください。
- 悪天候や災害等、臨時に休館する場合がございます。予めご了承ください。
- 駐車場には限りがございます。なるべく公共交通機関・徒歩・自転車・車に乗り合わせのご協力をお願いします。(臨時駐車場有)
- 駐車場の事故等、不測の事態は当事者の責任で処理をしてください。当館は一切の責任を負いません。
- 駐輪場は利用者自身の管理で駐輪をお願いします。防犯等のためにしっかり施錠をお願いします。
- 利用時間は準備、片付けの時間も含まれます。また、終了時間内に清掃を済ませてください。
- 物品のお預かりはできません。